

PriMus-CAD

il CAD con computo integrato

**Abbatti i tempi del tuo lavoro...
ottiene il computo direttamente dal disegno.
Nasce il disegno-computo!**

PriMus-CAD è il CAD professionale 2D e 3D che permette di disegnare con tutta la potenza di un CAD e di ottenere contestualmente il computo metrico estimativo del progetto.

PriMus-CAD, molto di più di un CAD DWG

Per ciascuna entità disegnata, PriMus-CAD è in grado di restituire dati metrici utili per ottenere dinamicamente il computo. Tutte le informazioni presenti nel disegno (entità grafiche e dati di computo) vengono salvate all'interno di un unico file DWG gestibile da qualsiasi CAD.

Il computo può essere generato da un disegno DWG realizzato con PriMus-CAD, da un disegno in formato DWG o DXF già esistente o da immagini Raster (TIF, JPG, ecc.).

Inoltre, con PriMus-CAD è possibile verificare la corrispondenza tra l'entità disegnata e i righe di misurazione contenuti nel computo: selezionando il rigo di misurazione nel computo, viene selezionata l'entità corrispondente sul disegno. Alla modifica del disegno corrisponde l'aggiornamento dinamico del computo. Il computo così ottenuto può essere salvato nel formato DCF e gestito con PriMus, PriMus-P o PriMus-DCF.

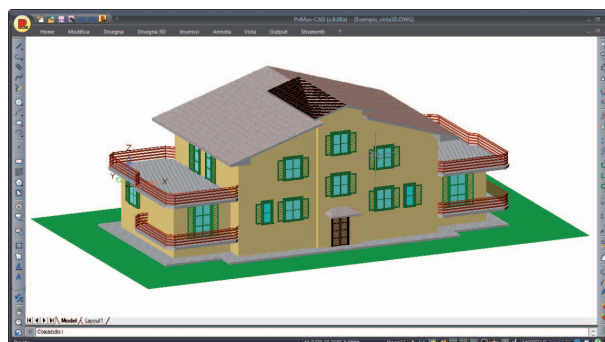
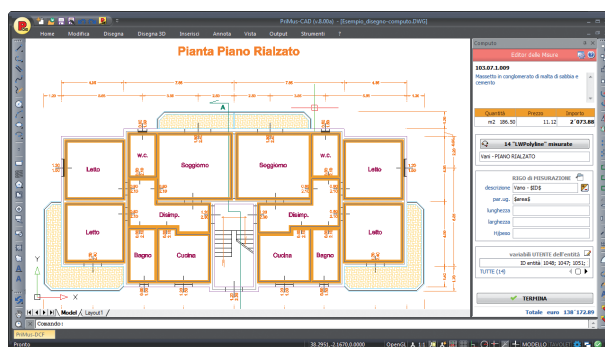
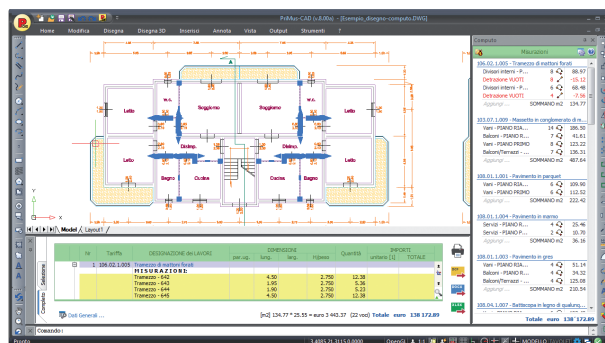
Le funzioni CAD

PriMus-CAD è un CAD DWG 2D e 3D che consente di disegnare le comuni entità grafiche (linee, polilinee, archi, cerchi, blocchi, retini, spline, polilinee 3D, mesh, face, solidi 3D face, elica, nuvola di punti, fumetto di revisione) con interfaccia, modalità di disegno e comandi analoghi ai CAD professionali più diffusi sul mercato.

L'interfaccia e le modalità di disegno sono analoghe agli altri CAD professionali più diffusi sul mercato e si possono usare gli stessi comandi, anche da tastiera.

Il file salvato da PriMus-CAD è un DWG nativo (gestibile da altri CAD); il software salva ed apre file nel formato "DXF AutoCAD" (dalla release 2.5 alla release 2013) e nel formato "DWG AutoCAD" (dalla release 11/12 alla release 2013).

PriMus-CAD consente, inoltre, di aprire file DWG creati e salvati anche da AutoCAD 2015.



Le principali funzioni CAD

- Compatibilità coi comandi AutoCAD "line", "menu" (MNU) e file script (SCR), hatches, fonts e true type fonts;
- Gestione di linetypes complesse;
- Testo multilinea
- Funzioni di Audit (Verifica) e di Recover (Recupera)
- Visual customization di menus e toolbars
- Reading di immagini BMP, GIF, JPG, TIF all'interno del file DWG
- Esportazione di file WMF, EMF e SLD (slides)
- Gestione e modifica contemporanea di più disegni
- Esplorazione e gestione dei layer, dei blocchi, dei tipi di linea, etc., anche su più disegni
- Gestione delle immagini RASTER

- Funzione "Pubblica" (Sistema semplice per creare un gruppo di disegni su carta o in formato elettronico)
- Apertura file disegni MicroStation (*.dgn) e file Collada (*.dae)
- Supporto formato ".CUI" (file di personalizzazione aree di lavoro, barre degli strumenti, menu, barra multifunzione, tasti di scelta rapida)
- Completamento automatico dei comandi
- Gestione degli stati dei layer (Salva, ripristina e gestisce gli stati dei layer con nome)
- Rendering
- Computo attivo sia per progetti nuovi che per file DWG creati con altri CAD.

Le funzioni per il computo

Con PriMus-CAD, ciascuna entità (linea, polilinea...) può rappresentare un'entità computabile.

L'entità grafica può assumere diversi significati in relazione all'oggetto che il tecnico sta disegnando (progetto architettonico, stradale, fognario, etc.); per esempio, una linea può rappresentare diverse tipologie di pareti, marciapiedi, strade, fognature, etc.

Per ciascuna di queste entità disegnate, il CAD è in grado di restituire automaticamente dati metrici utili al fine di ottenere dinamicamente il computo completamente integrato nell'interfaccia del programma.

PriMus-CAD è dotato di particolari filtri che permettono all'operatore di controllare la reale corrispondenza tra entità grafiche selezionate (ad esempio: linee) e computo.

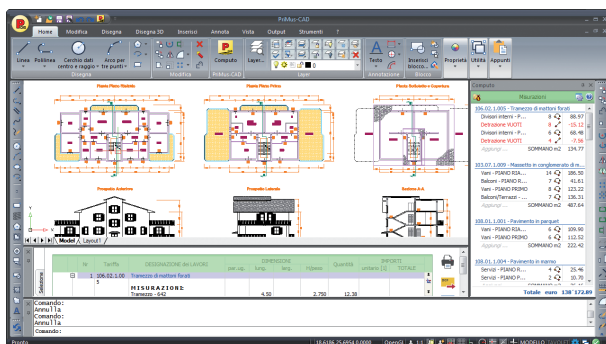
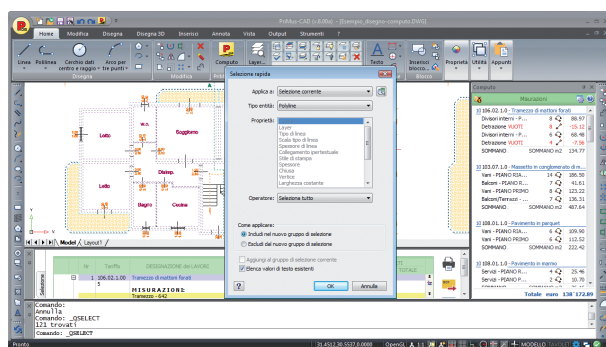
Inoltre, con PriMus-CAD è possibile verificare la corrispondenza tra l'entità disegnata e i righi di misurazione contenuti nel computo: selezionando il rigo di misurazione nel computo, viene selezionata l'entità corrispondente sul disegno.

Alla modifica del disegno corrisponde l'aggiornamento dinamico del computo.

Il computo così ottenuto può essere salvato nel formato DCF e gestito con PriMus, PriMus-P o PriMus-DCF.

Tutte le informazioni presenti nel disegno (entità grafiche e dati di computo) vengono salvate all'interno di un unico file DWG.

Il DWG così generato può essere aperto e gestito da qualsiasi software compatibile con questo formato; solo se aperto con PriMus-CAD sarà possibile visualizzare e gestire anche il computo.



Requisiti di sistema di PriMus-CAD (v. 8.00)

- Personal computer con microprocessore Intel Core 2 o superiore
- 1 GB di Memoria RAM (consigliati 3 GB)
- Microsoft Windows Vista, Windows 7, Windows 8 (non Windows RT), Windows 8.1 (non Windows RT) o Windows 10
- Disco rigido, Lettore di CD-ROM e Mouse con rotellina
- Porta Usb
- Scheda video con minimo 512 MB di memoria, consigliati 1 GB
- Internet Explorer 8.0 o successivo
- Scheda audio supportata da Windows (necessaria per il Video Tutorial) (*)
- Opzionale - Rete supportata da Windows
- Per le funzionalità web: connessione ad internet (necessaria per l'installazione)

(*) I contenuti del Video Tutorial sono forniti su piattaforma web YouTube

Supporto all'uso

- Quickstart
- Video Tutorial on line
- Forum on line
- Help su internet
- Manuale in PDF



Infoline commerciale
tel. 0827/69504 | mail: commerciale@acca.it |
dal lunedì al venerdì (9-13 / 15-19) |



Assistenza Tecnica Gratuita
tel. 0827/601631 | mail: assistenza@acca.it |
dal lunedì al venerdì (9-13) |
L'assistenza tecnica è fornita gratuitamente per i primi 30 giorni e può essere estesa con la sottoscrizione (non obbligatoria) di un apposito contratto AmiCus. Il contratto di assistenza non comprende la manutenzione del software; gli eventuali aggiornamenti potranno essere acquistati su proposta dell'azienda. Maggiori informazioni sulle condizioni di assistenza su www.acca.it/assistenza